

図書・パンフレットのご案内

- 各種がんに関するパンフレットをご覧ください。
- 医療用ウィッグの見本を設置し、各社のパンフレットもご用意しております。

場所 外来Aブース内 患者サロン“なないろ”

図書も
ご覧いただけますので、
お気軽に
ご利用ください。



患者サロンのご案内

■ さかいほのぼのカフェ

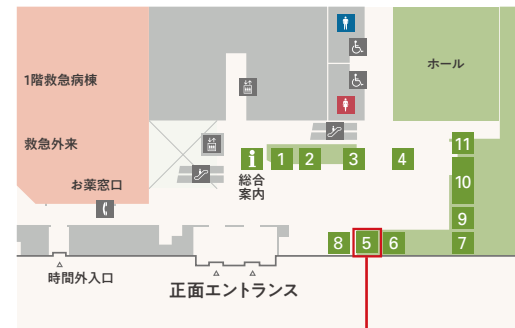
患者さんとそのご家族同士が自由に楽しくおしゃべりできる交流会と、医療スタッフが治療やお薬のこと、副作用への対応、医療費や福祉に関することなどに関する勉強会を開催しています。



詳しくは、
院内掲示・
ホームページを
ご覧ください。

ご利用案内

1F フロアマップ



5 「患者相談窓口」より担当者へ
ご案内いたします。

受付時間 月～金 9:00～16:30
(※年末年始・祝日を除く)

相談方法 対面または電話での面談となります。
(オンライン面談も対応しています。
詳しくはホームページをご確認ください。)

相談費用 どなたでも無料でご利用可能です。

堺市立総合医療センター 1F がん相談支援センター

☎ 072-272-1199

地方独立行政法人 堺市立病院機構
堺市立総合医療センター
SAKAI SAKAI CITY MEDICAL CENTER

〒593-8304 堺市西区家原寺町1丁1番1号

<https://www.sakai-city-hospital.jp/outpatient/consultation/cancer/>

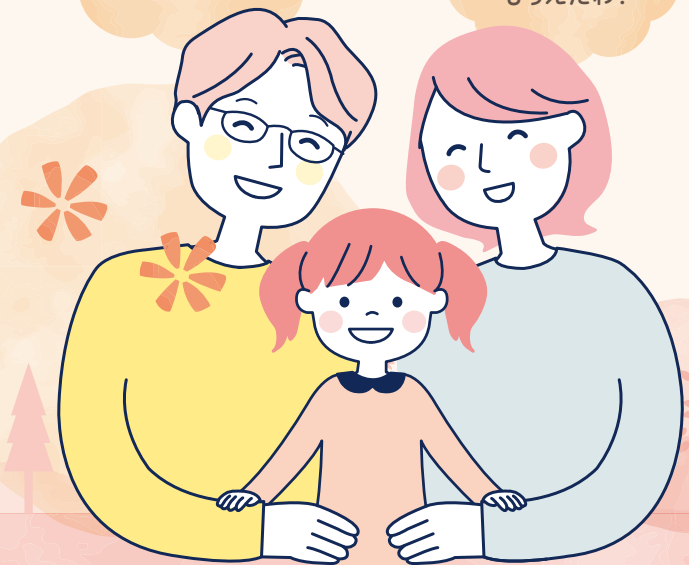


がん相談 支援センター

ひとりで悩まずに
がん相談支援センターへ
ご相談ください

治療のことだけでなく、
仕事や暮らし、
お金のことも
相談できるんだね

家族の悩みも
相談に乗って
もらえたわ!



がんと向き合うあなたを支えます

検査・診断
のこと

緩和ケア
のこと

治療や副作用
のこと

がん相談支援センターでは さまざまなご相談に 対応します

私たち相談員(医療ソーシャルワーカー、看護師)が

医師・薬剤師・栄養士をはじめとする

院内のスタッフと連携をとりながら、

ご不安を解消するお手伝いをします。



相談は
無料です



ご予約は
不要です



1回の相談時間は
20分程度です



プライバシーは
厳守いたします

検査・診断のこと



がんの予防や検診について

- がん検診はいつ、どこで受けられる?
- がん検診で再検査の通知がきて、不安…

医療者とのコミュニケーションのこと

- 担当医の説明が難しい
- 医療者に自分の疑問や希望をうまく伝えられない
- 何を聞けばいいかわからない



治療や副作用のこと

治療のこと

- 自分のがんや治療について詳しく知りたい
- 担当医が提案する治療法以外がないか知りたい
- セカンドオピニオンを受けたい…

副作用のこと

- 治療の副作用や合併症と上手に付き合いたい
- 抗がん剤の副作用で髪の毛が抜けると聞いたけど、ウィッグ(かつら)の情報がほしい
- 病気や治療で将来、子どもを持つことに影響はでるの?

ゲノム医療について

- ゲノム医療や遺伝子検査について知りたい



緩和ケアのこと

緩和ケア

- 緩和ケアって、どんなことをしてもらえるの?
- 地域で緩和ケアを受けられる病院はあるの?
- 治療を続けながら緩和ケアを受けるにはどうしたらいい?

気持ちやこころのこと

- 気持ちが落ち込んでつらい思いを聞いてもらいたい
- 同じような立場の人と話したい

療養生活の過ごし方

- できるだけ自宅で療養したい



その他

家族との関わり

- 家族にどう話していいかわからない
- 家族の悩みも相談したい



医療費のこと

- 医療費のことで不安がある
- 活用できる助成、支援制度、介護、福祉サービスを知りたい

社会との関わり

- 病気について、職場や学校にどのように伝えればいい?
- 仕事を続けながらの治療はできる?

