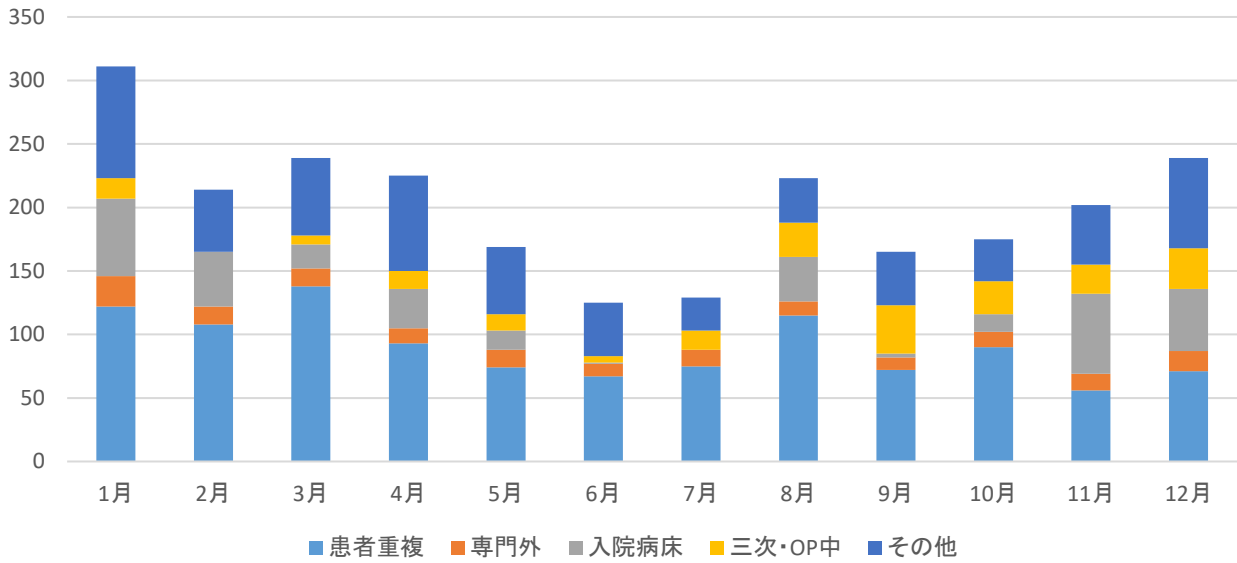
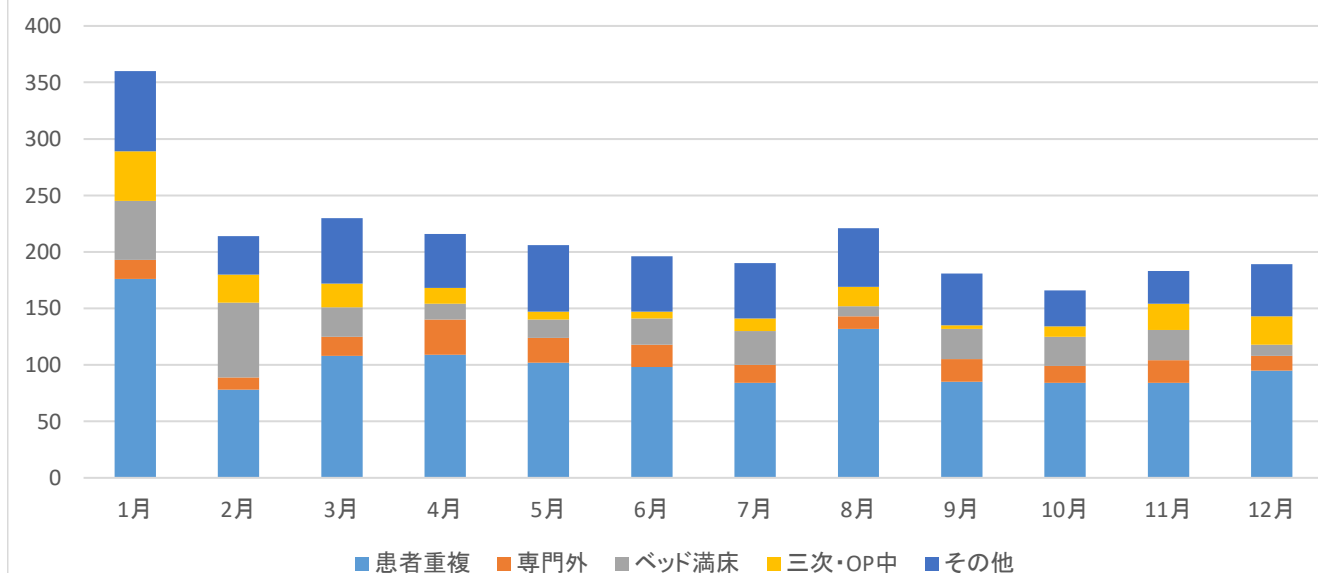


不応需理由(2020年1月~12月)



	患者重複	専門外	入院病床	三次・OP中	その他	合計
1月	122	24	61	16	88	311
2月	108	14	43	0	49	214
3月	138	14	19	7	61	239
4月	93	12	31	14	75	225
5月	74	14	15	13	53	169
6月	67	10	1	5	42	125
7月	75	13		15	26	129
8月	115	11	35	27	35	223
9月	72	10	3	38	42	165
10月	90	12	14	26	33	175
11月	56	13	63	23	47	202
12月	71	16	49	32	71	239
合計	1081	163	334	216	622	2416

不応需理由(2019年1月~12月)



	患者重複	専門外	ベッド満床	三次・OP中	その他	合計
1月	176	17	52	44	71	360
2月	78	11	66	25	34	214
3月	108	17	26	21	58	230
4月	109	31	14	14	48	216
5月	102	22	16	7	59	206
6月	98	20	23	6	49	196
7月	84	16	30	11	49	190
8月	132	11	9	17	52	221
9月	85	20	27	3	46	181
10月	84	15	26	9	32	166
11月	84	20	27	23	29	183
12月	95	13	10	25	46	189
合計	1235	213	326	205	573	2552