

R I 管理区域における作業環境測定および床面清掃業務仕様書

1. 業務の概要 当該業務は、地方独立行政法人 堺市立病院機構 堺市立総合医療センター（以下、「甲」という。）の放射線業務において、管理区域内の汚染等が発生していないかを確認および維持するための業務である。

2. 履行場所 堺市立総合医療センター

3. 履行期間 令和7年4月1日から令和10年3月31日まで（3年間）

4. 業務の内容

① R I 管理区域作業環境測定

以下の業務を、別紙「年間予定表」のとおり実施すること。

(ア) 空気中の放射性物質濃度測定

- 測定ポイント 4ポイント
- サンプルング方法 ダストサンプラー
(ろ紙 HE-40T、活性炭素繊維フィルタ ATM-48MT、
メンブレンフィルタ MILLIPORE (HA 0.45 μ m))
- 測定方法
 - i) γ 線スペクトル測定
測定対象：SPECT 検査室、負荷検査室、準備室、処置室
測定器：ゲルマニウム半導体検出器 GMX-20195S 又は同等品
マルチチャンネル波高分析装置 MCA7600 又は同等品
 - ii) 全 α 放射能測定
測定対象：準備室、処置室
測定器：低バックグラウンド放射能測定装置 LBC-453 又は同等品
※全 α 放射能測定は、診療用放射性同位元素 (^{223}Ra) を使用した月のみ測定とする。費用は測定を行った場合にのみ発生することとし、契約期間内は毎月1回の測定として想定すること。
- 報告 作業環境測定法に基づき証明書により報告すること。

(イ) 1cm線量当量率測定

- 測定ポイント 23ポイント
- 測定方法 γ 線、X線 電離箱式サーベイメータ
NaIシンチレーションサーベイメータ
- 報告 受託者（以下、「乙」という。）の報告様式により
図面を添付して報告すること。

(ウ) 放射性表面密度測定

- 測定ポイント 26 ポイント
- サンプルング方法 JIS Z4504 に基づくスミヤ法
- 測定方法
 - i) 全 β (γ)放射能測定
測定器：低バックグラウンド放射能測定装置 LBC-453 又は同等品
 - ii) 全 α 放射能測定
測定器：低バックグラウンド放射能測定装置 LBC-453 又は同等品
※全 α 放射能測定は、診療用放射性同位元素 (^{223}Ra) を使用した月のみ測定とする。費用は測定を行った場合にのみ発生することとし、契約期間内は毎月1回の測定として想定すること。
 - iii) γ 線スペクトル測定
測定器：ゲルマニウム半導体検出器 GMX-20195S 又は同等品
マルチチャンネル波高分析装置 MCA7600 又は同等品
※ γ 線スペクトル測定は、全 β (γ)放射能測定において 0.4Bq/cm² 以上の汚染が検出された試料についてのみ核種同定のために行うこと。
- 報 告 乙の報告様式により図面を添付して報告すること。

② R I 管理区域床面清掃

以下の業務を、別紙「年間予定表」のとおり実施すること。

(ア) 各室の清掃方法

- 床面は材質により真空掃除機等でほこりを取り除き、よく絞ったモップ等により水拭きすること。特に汚れた個所は中性洗剤を用いて拭き取ること。また、容易に移動し得る椅子、衝立等の備品は移動して行う。移動した備品は元に戻しておくこと。
- 間仕切り等は手の届く範囲で乾拭きをし、場所、材質に応じた方法でほこりを取り除くこと。特に汚れた個所は中性洗剤を用いて拭き取ること。
- 屑入れは内容物を回収し汚染検査を行うこと。
- 扉等の金属部分を拭き、磨くこと。
- 什器、備品を乾拭きし、掲示板はドライモップ等で除塵すること。
- 床面、間仕切り、壁面、扉等を水拭きするときは、モップ、クロス等は十分絞って拭くこと。

(イ) 便所の清掃方法

- 床面は真空掃除機等でほこりを取り除き、よく絞ったモップ等により水拭きすること。特に汚れた個所は中性洗剤を用いて拭き取ること。
- 便器は消毒剤、洗剤等の溶液に浸したクロス（布）で清拭すること。

- 清拭中の床面が乾くまでの間滑らないように注意を喚起すること。
- 屑入れや汚物入れの内容物を処理し、容器を洗浄すること。
- 壁面、扉、間仕切りを水拭きすること。特に汚れた個所は洗剤を用いて拭き取ること。
- 洗面台、鏡を拭き、磨くこと。
- 排水口等の通りを良くすること。
- 便器の詰まりを予防するため適宜化学洗剤を投入すること。

5. 特記事項

- ① 甲は乙に対し、当該業務に必要な水、電源、ガス等は無償提供する。
- ② 乙は、当該業務を遂行するに当たり責任者を選定すること。
- ③ 業務に要する資機材については、乙の負担とする。
- ④ ごみ収集用ビニール袋、洗剤、化学洗浄剤、消毒剤、研磨材等の消耗品は乙の負担とすること。

6. その他

- ① 当該業務の遂行について関連する各種法令・条件・規制を遵守し、事故を未然に防ぐよう心掛けること。
- ② 作業中の事故により、人身、機械、その他備品類に損害を与えたときは、乙の責任においてこれを処理すること。
- ③ 作業を行う際は「管理区域における入退室管理」、「個人被ばく管理」、「搬出物品の汚染検査」等の放射線管理作業を徹底すること。
- ④ この仕様書に定めなき事項については、甲乙協議し決定するものとする。なお業務上必要と認められる軽微な作業の場合、契約金額の範囲内で実施すること。

令和7年度 年間予定表

4月		5月		6月		7月		8月		9月		10月		11月		12月		1月		2月		3月														
日	曜日	業務内容	日	曜日	業務内容	日	曜日	業務内容	日	曜日	業務内容	日	曜日	業務内容	日	曜日	業務内容	日	曜日	業務内容	日	曜日	業務内容													
1	火		1	木		1	日		1	火		1	金	A	1	月		1	水	26	1	土		1	月		1	木	元日	1	日		1	日		
2	水	1	2	金		2	月		2	水	13	2	土		2	火		2	木		2	日		2	火		2	金		2	月		2	月		
3	木		3	土	憲法記念日	3	火		3	木		3	日		3	水	22	3	金	A	3	月	文化の日	3	水	35	3	土		3	火		3	火		
4	金	A	4	日	みどりの日	4	水	9	4	金	A	4	月		4	木		4	土		4	火		4	木		4	日		4	水	43	4	水	47	
5	土		5	月	こどもの日	5	木		5	土		5	火		5	金	A	5	日		5	水	31	5	金	A	5	月		5	木		5	木		
6	日		6	火	振替休日	6	金	A	6	日		6	水	18	6	土		6	月		6	木		6	土		6	火		6	金	A	6	金	A	
7	月		7	水	5	7	土		7	月		7	木		7	日		7	火		7	金	A	7	日		7	水	39	7	土		7	土		
8	火		8	木		8	日		8	火		8	金		8	月		8	水	27	8	土		8	月		8	木		8	日		8	日		
9	水	2	9	金	A	9	月		9	水	14	9	土		9	火		9	木		9	日		9	火		9	金	A	9	月		9	月		
10	木		10	土		10	火		10	木		10	日		10	水	23	10	金		10	月		10	水	36	10	土		10	火		10	火		
11	金		11	日		11	水	10	11	金		11	月	山の日	11	木		11	土		11	火		11	木		11	日		11	水	建国記念の日	11	水	48	
12	土		12	月		12	木		12	土		12	火		12	金		12	日		12	水	32	12	金		12	月	成人の日	12	木	44	12	木		
13	日		13	火		13	金		13	日		13	水	19	13	土		13	月	スポーツの日	13	木		13	土		13	火		13	金		13	金		
14	月		14	水	6	14	土		14	月		14	木		14	日		14	火		14	金		14	日		14	水	40	14	土		14	土		
15	火		15	木		15	日		15	火		15	金		15	月	敬老の日	15	水	28	15	土		15	月		15	木		15	日		15	日		
16	水	3	16	金		16	月		16	水	15	16	土		16	火		16	木		16	日		16	火		16	金		16	月		16	月		
17	木		17	土		17	火		17	木		17	日		17	水	24	17	金		17	月		17	水	37	17	土		17	火		17	火		
18	金		18	日		18	水	11	18	金		18	月		18	木		18	土		18	火		18	木		18	日		18	水	45	18	水	49	
19	土		19	月		19	木		19	土		19	火		19	金		19	日		19	水	33	19	金		19	月		19	木		19	木		
20	日		20	火		20	金		20	日		20	水	20	20	土		20	月		20	木		20	土		20	火		20	金		20	金	春分の日	
21	月		21	水	7	21	土		21	月	海の日	21	木		21	日		21	火		21	金		21	日		21	水	41	21	土		21	土		
22	火		22	木		22	日		22	火		22	金		22	月		22	水	29	22	土		22	月		22	木		22	日		22	日		
23	水	4	23	金		23	月		23	水	16	23	土		23	火	秋分の日	23	木		23	日	勤労感謝の日	23	火		23	金		23	月	天皇誕生日	23	月		
24	木		24	土		24	火		24	木		24	日		24	水	25	24	金		24	月	振替休日	24	水	38	24	土		24	火		24	火		
25	金		25	日		25	水	12	25	金		25	月		25	木		25	土		25	火		25	木		25	日		25	水	46	25	水	50	
26	土		26	月		26	木		26	土		26	火		26	金		26	日		26	水	34	26	金		26	月		26	木		26	木		
27	日		27	火		27	金		27	日		27	水	21	27	土		27	月		27	木		27	土		27	火		27	金		27	金		
28	月		28	水	8	28	土		28	月		28	木		28	日		28	火		28	金		28	日		28	水	42	28	土		28	土		
29	火	昭和の日	29	木		29	日		29	火		29	金		29	月		29	水	30	29	土		29	月		29	木					29	日		
30	水		30	金		30	月		30	水	17	30	土		30	火		30	木		30	日		30	火		30	金					30	月		
			31	土					31	木		31	日								31	金						31	水					31	火	

床面清掃(50回/年) A:作業環境測定(12回/年)

令和8年度 年間予定表

4月		5月		6月		7月		8月		9月		10月		11月		12月		1月		2月		3月															
日	曜日	業務内容	日	曜日	業務内容	日	曜日	業務内容	日	曜日	業務内容	日	曜日	業務内容	日	曜日	業務内容	日	曜日	業務内容	日	曜日	業務内容	日	曜日	業務内容											
1	水	1	1	金		1	月		1	水	12	1	土		1	火		1	木		1	日		1	火		1	金	元日	1	月		1	月			
2	木		2	土		2	火		2	木		2	日		2	水	21	2	金	A	2	月		2	水	34	2	土		2	火		2	火			
3	金	A	3	日	憲法記念日	3	水	8	3	金	A	3	月		3	木		3	土		3	火	文化の日	3	木		3	日		3	水	42	3	水	46		
4	土		4	月	みどりの日	4	木		4	土		4	火		4	金	A	4	日		4	水	30	4	金	A	4	月		4	木		4	木			
5	日		5	火	こどもの日	5	金	A	5	日		5	水	17	5	土		5	月		5	木		5	土		5	火		5	金	A	5	金	A		
6	月		6	水	振替休日	6	土		6	月		6	木		6	日		6	火		6	金	A	6	日		6	水	38	6	土		6	土			
7	火		7	木		7	日		7	火		7	金	A	7	月		7	水	26	7	土		7	月		7	木		7	日		7	日			
8	水	2	8	金	A	8	月		8	水	13	8	土		8	火		8	木		8	日		8	火		8	金	A	8	月		8	月			
9	木		9	土		9	火		9	木		9	日		9	水	22	9	金		9	月		9	水	35	9	土		9	火		9	火			
10	金		10	日		10	水	9	10	金		10	月		10	木		10	土		10	火		10	木		10	日		10	水	43	10	水	47		
11	土		11	月		11	木		11	土		11	火	山の日	11	金		11	日		11	水	31	11	金		11	月	成人の日	11	木	建国記念の日	11	木			
12	日		12	火		12	金		12	日		12	水	18	12	土		12	月	スポーツの日	12	木		12	土		12	火		12	金		12	金			
13	月		13	水	5	13	土		13	月		13	木		13	日		13	火		13	金		13	日		13	水	39	13	土		13	土			
14	火		14	木		14	日		14	火		14	金		14	月		14	水	27	14	土		14	月		14	木		14	日		14	日			
15	水	3	15	金		15	月		15	水	14	15	土		15	火		15	木		15	日		15	火		15	金		15	月		15	月			
16	木		16	土		16	火		16	木		16	日		16	水	23	16	金		16	月		16	水	36	16	土		16	火		16	火			
17	金		17	日		17	水	10	17	金		17	月		17	木		17	土		17	火		17	木		17	日		17	水	44	17	水	48		
18	土		18	月		18	木		18	土		18	火		18	金		18	日		18	水	32	18	金		18	月		18	木		18	木			
19	日		19	火		19	金		19	日		19	水	19	19	土		19	月		19	木		19	土		19	火		19	金		19	金			
20	月		20	水	6	20	土		20	月	海の日	20	木		20	日		20	火		20	金		20	日		20	水	40	20	土		20	土			
21	火		21	木		21	日		21	火		21	金		21	月	敬老の日	21	水	28	21	土		21	月		21	木		21	日		21	日	春分の日		
22	水	4	22	金		22	月		22	水	15	22	土		22	火	国民の日	22	木		22	日		22	火		22	金		22	月		22	月	振替休日		
23	木		23	土		23	火		23	木		23	日		23	水	秋分の日	23	金		23	月	勤労感謝の日	23	水	37	23	土		23	火	天皇誕生日	23	火			
24	金		24	日		24	水	11	24	金		24	月		24	木	24	24	土		24	火		24	木		24	日		24	水	45	24	水	49		
25	土		25	月		25	木		25	土		25	火		25	金		25	日		25	水	33	25	金		25	月		25	木		25	木			
26	日		26	火		26	金		26	日		26	水	20	26	土		26	月		26	火		26	木		26	土		26	火		26	金			
27	月		27	水	7	27	土		27	月		27	木		27	日		27	火		27	金		27	日		27	水	41	27	土		27	土			
28	火		28	木		28	日		28	火		28	金		28	月		28	水	29	28	土		28	月		28	木		28	日		28	日			
29	水	昭和の日	29	金		29	月		29	水	16	29	土		29	火		29	木		29	日		29	火		29	金					29	月			
30	木		30	土		30	火		30	木		30	日		30	水	25	30	金		30	月		30	水		30	土					30	火			
			31	日					31	金		31	月								31	土					31	木		31	日				31	水	50

床面清掃(50回/年) A:作業環境測定(12回/年)

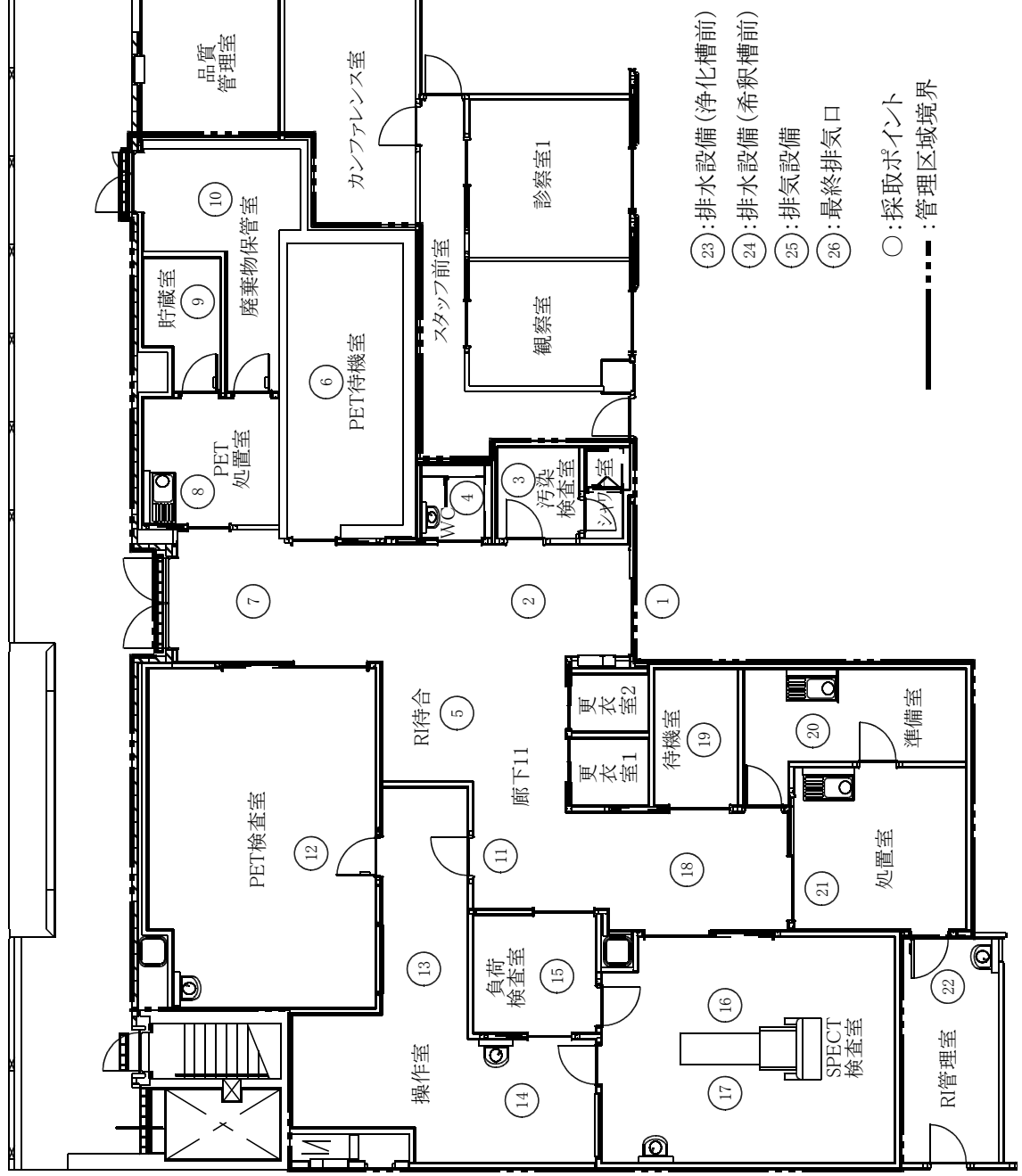
令和9年度 年間予定表

4月		5月		6月		7月		8月		9月		10月		11月		12月		1月		2月		3月														
日	曜日	業務内容	日	曜日	業務内容	日	曜日	業務内容	日	曜日	業務内容	日	曜日	業務内容	日	曜日	業務内容	日	曜日	業務内容	日	曜日	業務内容	日	曜日	業務内容										
1	木		1	土		1	火		1	木		1	日		1	水	21	1	金	A	1	月		1	水	34	1	土	元日	1	火		1	水	46	
2	金	A	2	日		2	水	8	2	金	A	2	月		2	木		2	土		2	火		2	木		2	日		2	水	42	2	木		
3	土		3	月	憲法記念日	3	木		3	土		3	火		3	金	A	3	日		3	水	文化の日	3	金	A	3	月		3	木		3	金	A	
4	日		4	火	みどりの日	4	金	A	4	日		4	水	17	4	土		4	月		4	木	30	4	土		4	火		4	金	A	4	土		
5	月		5	水	こどもの日	5	土		5	月		5	木		5	日		5	火		5	金	A	5	日		5	水	38	5	土		5	日		
6	火		6	木		6	日		6	火		6	金	A	6	月		6	水	26	6	土		6	月		6	木		6	日		6	月		
7	水	1	7	金	A	7	月		7	水	13	7	土		7	火		7	木		7	日		7	火		7	金	A	7	月		7	火		
8	木		8	土		8	火		8	木		8	日		8	水	22	8	金		8	月		8	水	35	8	土		8	火		8	水	47	
9	金		9	日		9	水	9	9	金		9	月		9	木		9	土		9	火		9	木		9	日		9	水	43	9	木		
10	土		10	月		10	木		10	土		10	火		10	金		10	日		10	水	31	10	金		10	月	成人の日	10	木		10	金		
11	日		11	火		11	金		11	日		11	水	山の日	11	土		11	月	スポーツの日	11	木		11	土		11	火		11	金	建国記念の日	11	土		
12	月		12	水	5	12	土		12	月		12	木	18	12	日		12	火		12	金		12	日		12	水	39	12	土		12	日		
13	火		13	木		13	日		13	火		13	金		13	月		13	水	27	13	土		13	月		13	木		13	日		13	月		
14	水	2	14	金		14	月		14	水	14	14	土		14	火		14	木		14	日		14	火		14	金		14	月		14	火		
15	木		15	土		15	火		15	木		15	日		15	水	23	15	金		15	月		15	水	36	15	土		15	火		15	水	48	
16	金		16	日		16	水	10	16	金		16	月		16	木		16	土		16	火		16	木		16	日		16	水	44	16	木		
17	土		17	月		17	木		17	土		17	火		17	金		17	日		17	水	32	17	金		17	月		17	木		17	金		
18	日		18	火		18	金		18	日		18	水	19	18	土		18	月		18	木		18	土		18	火		18	金		18	土		
19	月		19	水	6	19	土		19	月	海の日	19	木		19	日		19	火		19	金		19	日		19	水	40	19	土		19	日		
20	火		20	木		20	日		20	火		20	金		20	月	敬老の日	20	水	28	20	土		20	月		20	木		20	日		20	月	春分の日	
21	水	3	21	金		21	月		21	水	15	21	土		21	火		21	木		21	日		21	火		21	金		21	月		21	火		
22	木		22	土		22	火		22	木		22	日		22	水	24	22	金		22	月		22	水	37	22	土		22	火		22	水	49	
23	金		23	日		23	水	11	23	金		23	月		23	木	秋分の日	23	土		23	火	勤労感謝の日	23	木		23	日		23	水	天皇誕生日	23	木		
24	土		24	月		24	木		24	土		24	火		24	金		24	日		24	水	33	24	金		24	月		24	木	45	24	金		
25	日		25	火		25	金		25	日		25	水	20	25	土		25	月		25	木		25	土		25	火		25	金		25	土		
26	月		26	水	7	26	土		26	月		26	木		26	日		26	火		26	金		26	日		26	水	41	26	土		26	日		
27	火		27	木		27	日		27	火		27	金		27	月		27	水	29	27	土		27	月		27	木		27	日		27	月		
28	水	4	28	金		28	月		28	水	16	28	土		28	火		28	木		28	日		28	火		28	金		28	月		28	火		
29	木	昭和の日	29	土		29	火		29	木		29	日		29	水	25	29	金		29	月		29	水		29	土		29	火		29	水	50	
30	金		30	日		30	水	12	30	金		30	月		30	木		30	土		30	火		30	木		30	日					30	木		
			31	月					31	土		31	火								31	日					31	金		31	月				31	金

床面清掃(50回/年) A:作業環境測定(12回/年)

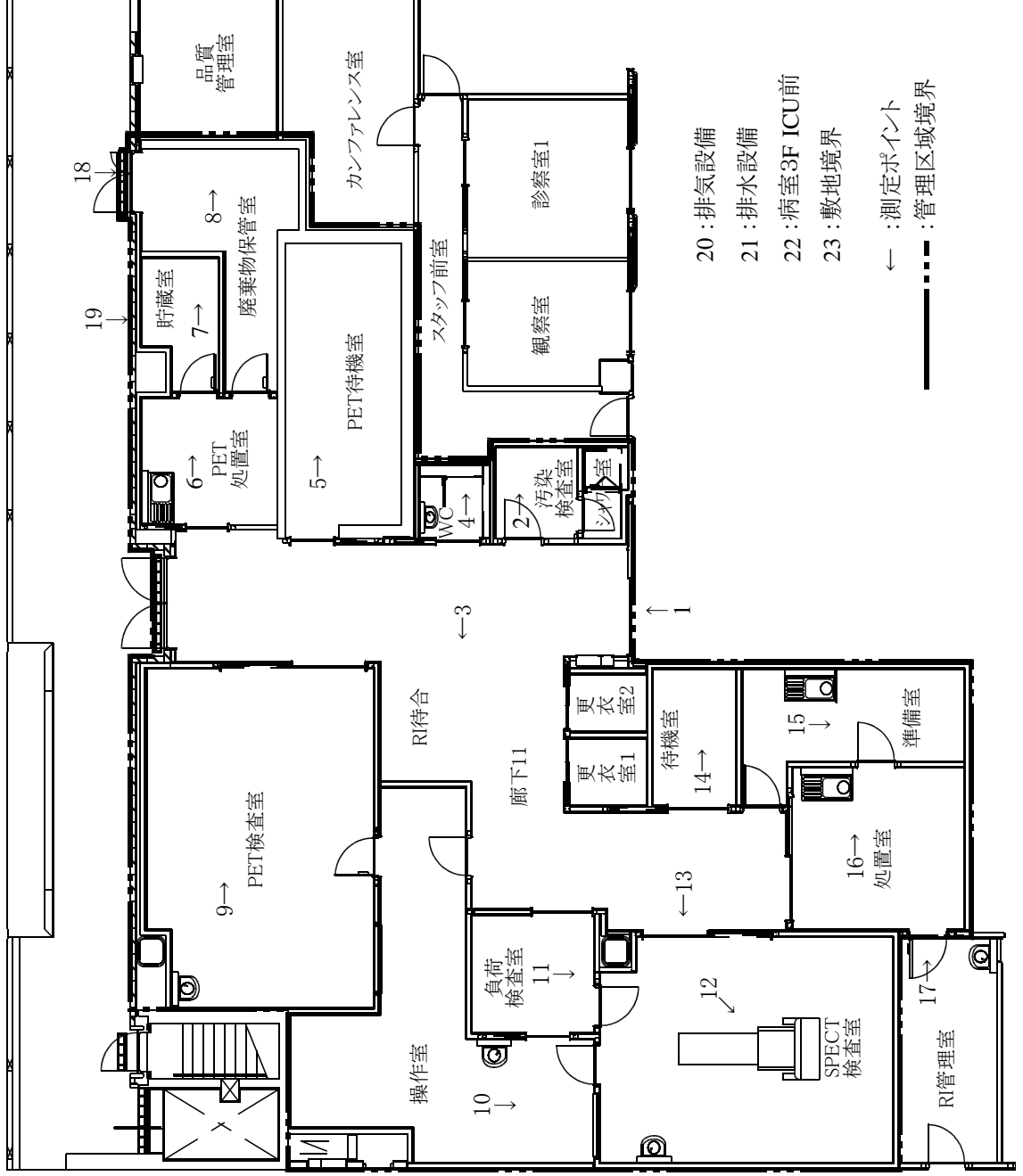
堺市立総合医療センター 核医学診断施設

放射性表面密度測定ポイント (26P)

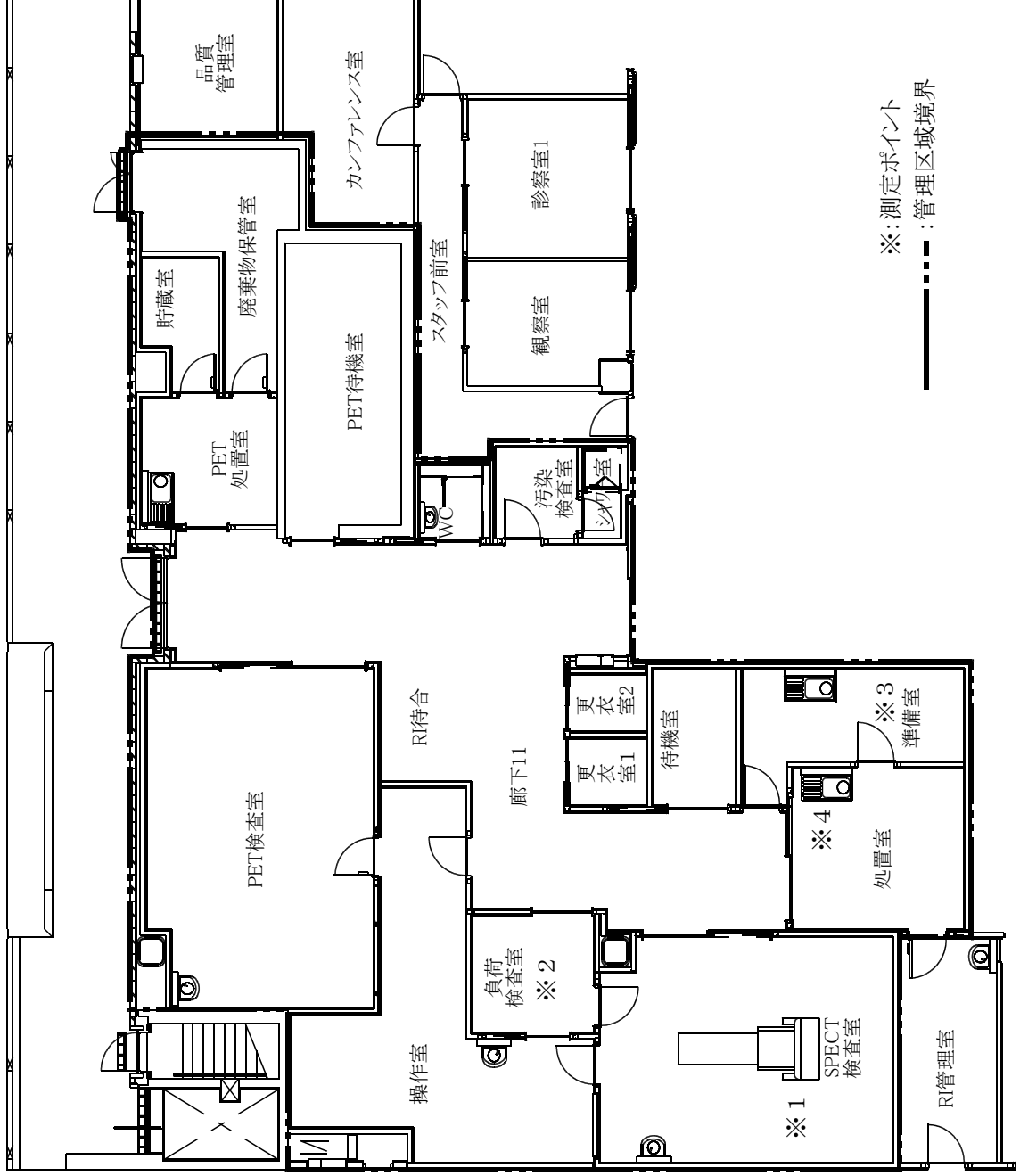


堺市立総合医療センター 核医学診断施設

1 cm線量当量測定ポイント (23P)



堺市立総合医療センター 核医学診断施設
 空气中放射性物質濃度測定ポイント（4P）



堺市立総合医療センター核医学診断施設
床面清掃エリア(管理区域境界内全て)

